

UCHWAŁA Nr XXIX/259/2009
RADY MIEJSKIEJ W MORYNIU
z dnia 11 września 2009r.

w sprawie wyrażenia zgody na sprzedaż nieruchomości.

Na podstawie art.18 ust.1 pkt.9 lit. „a” ustawy z dnia 8 marca 1990r. o samorządzie gminnym (Dz. U. z 2001r. Nr 142, poz.1591,z 2002r. Nr 23, poz.220, Nr 62 poz.558, Nr 113 poz.984, Nr 153, poz.1271 i Nr 214, poz.1806 z 2003r. Nr 80, poz.717 i Nr 162, poz.1568, z 2004 r. Nr 102, poz. 1055, Nr 116, poz. 1203 i Nr 167, poz. 1759, z 2005r. Nr 172, poz. 1441 i Nr 175, poz. 1457 i z 2006r. Nr 17, poz. 128, Nr 181, poz. 1337 i z 2007r. Nr 48, poz. 327 i Nr 138, poz. 974; z 2008r. Nr 180 poz. 1111, Nr 223, poz. 1458, z 2009r. Nr 42, poz. 420) oraz na podstawie art. 37 ust.2 pkt.6 ustawy z dnia 21 sierpnia 1997r. o gospodarce nieruchomościami (tekst jednolity Dz.U. z 2004r. Nr 261, poz. 2603 i z 2005 Nr 281, poz. 2782 i Nr 130, poz.1087i Nr 169, poz.1420 i Nr 175, poz. 1459 i Dz.U z 2006 Nr 64, poz. 456, Nr 104, poz. 708 i Nr 220, poz. 1600, Nr 220, poz. 1601 i Dz.U.z 2007r. Nr 69, poz. 468 oraz Nr 173, poz. 1218) **Rada Miejska w Moryniu uchwala co następuje:**

§ 1. Wyraża zgodę na sprzedaż działki Nr 143/22 o pow. 42 m², położonej w obrębie 1 miasta Moryń , w formie bezprzetargowej, na poprawienie warunków zagospodarowania nieruchomości przyległej.

§2. Uchwała wchodzi w życie z dniem podjęcia.

Przewodniczący Rady



Karol Głodny

Uzasadnienie:

Do Burmistrza Morynia wpłynął wniosek na sprzedaż części działki nr 143/21 położonej w obrębie 1 miasta Moryn. Obecnie do działki brak jest dojazdu z drogi publicznej, a jej część jest użytkowana jako droga dojazdowa do sąsiedniej posesji. W związku z tym dokonano podziału ww. działki, z której powstała między innymi działka nr 143/22 o pow. 42m². Ze względu na powyższe postanawia się sprzedać działkę nr 143/22 na poprawę warunków zagospodarowania nieruchomości przyległej usytuowanej na działce nr 52, obręb 1 miasta Moryń. Działka nie może być zagospodarowana jako odrębna nieruchomość.

**WSTĘPNY PROJEKT PODZIAŁU
NIERUCHOMOŚCI**

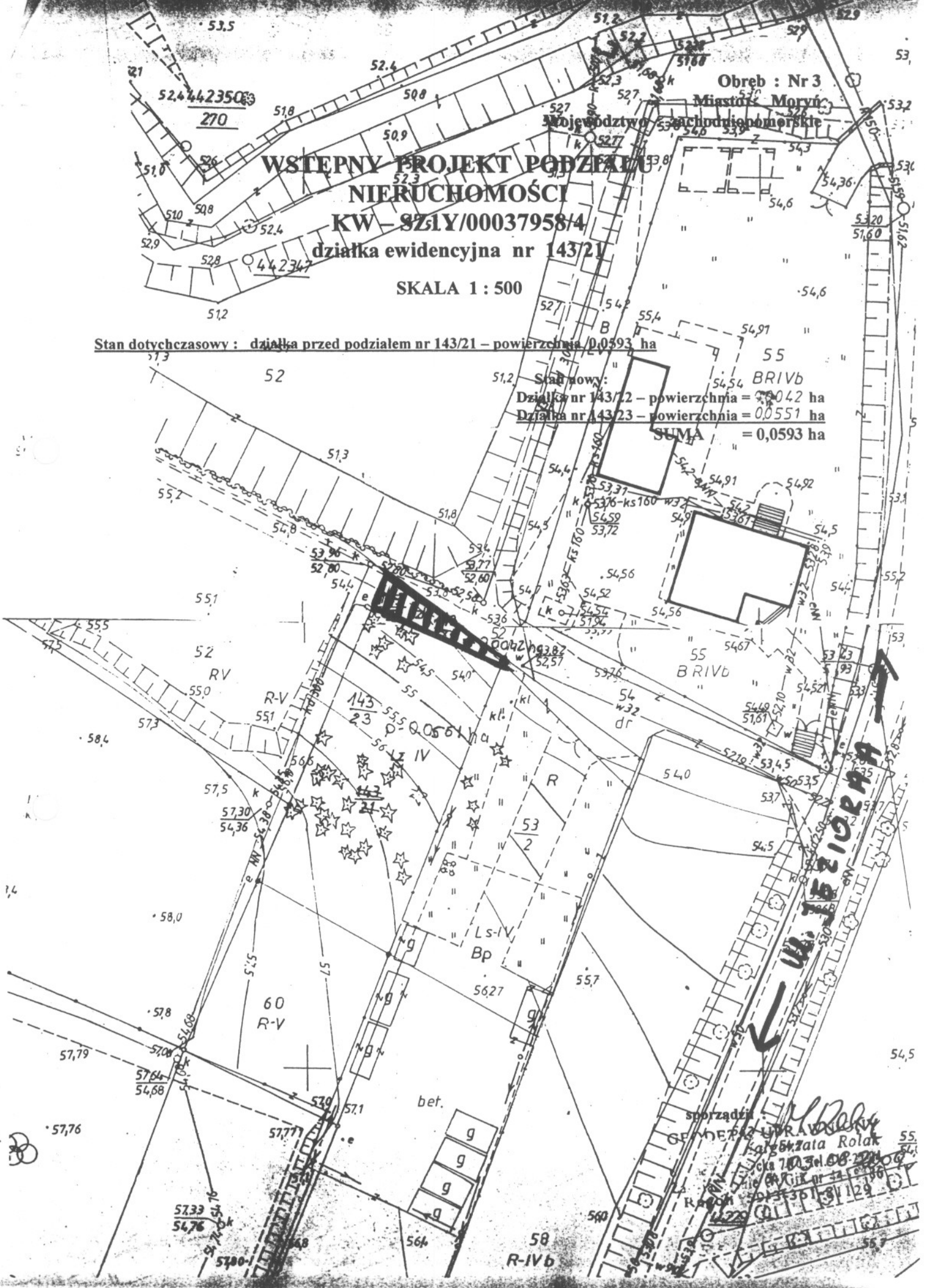
**KW - SZ1Y/00037958/4
działka ewidencyjna nr 143/21**

SKALA 1 : 500

Stan dotychczasowy : działka przed podziałem nr 143/21 – powierzchnia 0,0593 ha

Stan nowy :
Działka nr 143/22 – powierzchnia = 0,042 ha
Działka nr 143/23 – powierzchnia = 0,0551 ha
SUMA = 0,0971 ha

Obreb : Nr 3
Miasteczko Moryń
Mojewództwo zachodniopomorskie



sporządził
GENHEP 2 UPRAWNIENIE
Katarzyna Rolak
ul. 70 St. 08-221
Milo 41 111 nr 32 81 96
Kadon 50 3361 31 29

